

Come consegnare il file telematico degli elenchi al consulente per l'invio

Il file per la trasmissione telematica generato da Gestilog verrà creato nella cartella **DEPOSITO** di Gestilog (di norma c:\gestilog\deposito) ed il relativo nome sarà costituito dal codice fiscale del contribuente, dall'anno di riferimento degli elenchi e da un numero progressivo di 2 cifre (per il caso di trasmissione composta da più file) tutti separati dal carattere "_" (underscore); l'estensione sarà ECF.

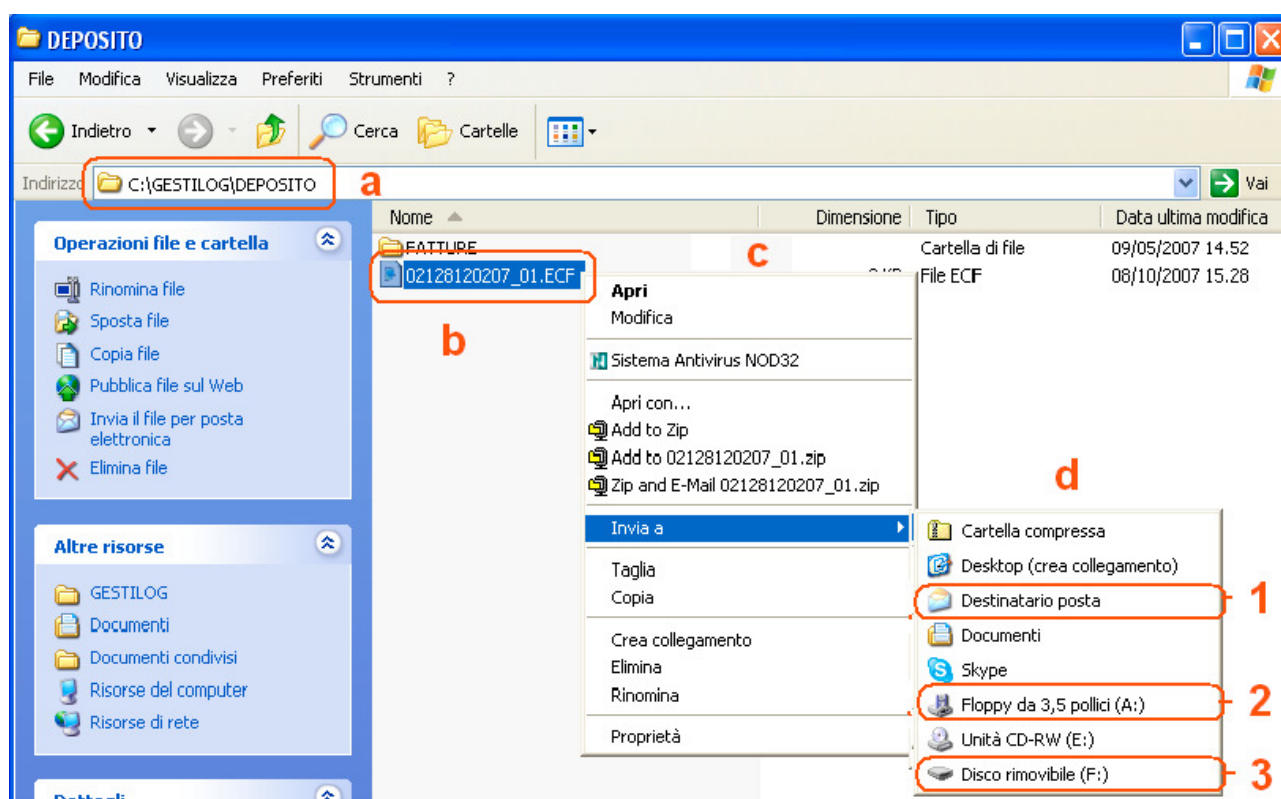
Ad esempio: "02128120207_2006_01.ECF", "FRSNDR68L08E512S_2007_01.ECF".

Detto questo spesso le ditte non hanno la possibilità di trasmettere direttamente questo file all'Agenzia delle Entrate ma devono servirsi di un intermediario (solitamente il consulente) a cui consegnare il file telematico per la trasmissione.

Per inviare via e-mail oppure copiare su floppy o altro il file telematico è sufficiente:

- andare su **Risorse del computer**
- fare doppio click su **Disco locale (C:)**
- fare doppio click sulla **cartella GESTILOG**
- fare doppio click sulla **cartella DEPOSITO**

A questo punto vi troverete su una videata simile alla seguente e vedrete i file telematici generati (sono i file con estensione .ECF)

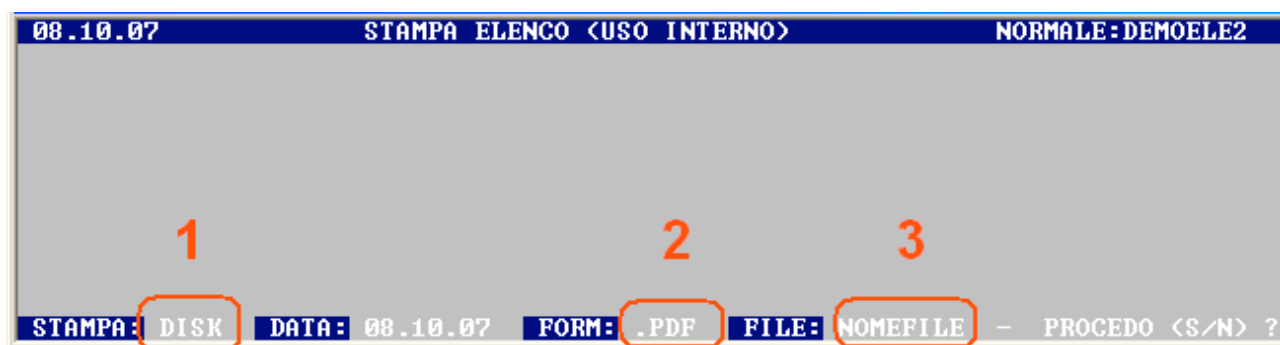


Premendo con il tasto destro del mouse sul file telematico prescelto (b) si apre un menù a tendina (c), posizionandosi sulla voce "Invia a" di quest'ultimo si aprirà un ulteriore menù a tendina (d) dove sarà possibile scegliere dove inviare il file telematico:

1. apre la posta elettronica e allega il file telematico pronto per l'invio
2. copia su floppy il file telematico (accertarsi di avere inserito un floppy formattato nel drive)
3. copia il file su un eventuale supporto esterno se presente (flash memory o penna ottica)

Volendo è possibile generare anche una stampa di controllo e/o a scopo documentativo da tenere in archivio o da consegnare al consulente. Nello stesso menù relativo agli elenchi clienti e fornitori è infatti presente la voce "**STAMPA ELENCO (USO INTERNO)**". Questa stampa è anche memorizzabile su file in **formato PDF** (in seguito sarà possibile consegnarla al consulente con le stesse modalità degli elenchi).

Per avere la stampa su file sarà sufficiente scegliere la stampante **DISK** (1), indicare il formato **.PDF** (2) ed indicare il **nome del file** (3) che avrà estensione .PDF e verrà memorizzato in **DEPOSITO** (solitamente c:\gestilog\deposito)



PS in casi eccezionali, qualora la dimensione complessiva delle comunicazioni da trasmettere ecceda il limite di 3 MB, Gestilog (come previsto dalla normativa) procederà alla frazionatura in più file che unitamente rappresentano l'intera comunicazione e che pertanto dovranno essere tutti trasmessi.

NB nel caso vogliate consegnare al consulente il file da Voi generato già pronto alla trasmissione ricordatevi di compilare la parte intermediario.

NB se invece di Gestilog utilizzate **GestiWin** il concetto non cambia, la differenza è che i file si troveranno nella cartella "**C:\GESTIWIN\DEPOT**".